



Biokoridory LK1, LK2 a větrolam TEO1 v k. ú. Libořice a Železná u Libořic

PROJEKTOVÁ DOKUMENTACE
PRO PROVÁDĚNÍ STAVBY

PRŮVODNÍ ZPRÁVA

PRAHA, ZÁŘÍ 2022

Obsah

1. Identifikační údaje.....	3
2. Popis stavby	4
3. Členění stavby v PD.....	4
4. Seznam vstupních podkladů	4

1. Identifikační údaje

Název stavby: Založení biokoridoru LK1, LK2 a větrolamu v k.ú. Libořice a Železná u Libořic

Stupeň dokumentace: Dokumentace pro provádění stavby

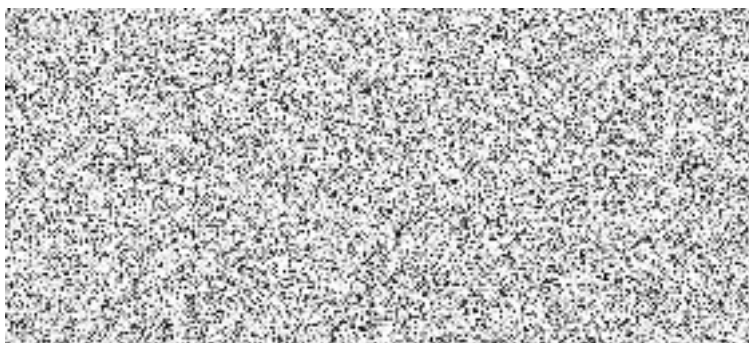
Místo stavby: Ústecký kraj, okres Louny, obec Libořice

Katastrální území k. ú. Libořice a Železná u Libořic

Zadavatel: Státní pozemkový úřad
Krajský pozemkový úřad pro Ústecký kraj
Pobočka Louny



Zhotovitel:



Odpovědný projektant:

Údaje o budoucím vlastníkovi:

Realizované stavby včetně pozemků přejdou po kolaudaci stavby bezúplatně do majetku a správy obce Libořice.

2. Popis stavby

Biokoridor LK1 – U Milčevsi

- Založení biokoridoru na parcelách KN 1672 v k. ú. Libořice (LV 10001) a KN 1251 v k. ú. Železná u Libořic (LV 10002), podél polní cesty v severní části k. ú. Libořice, v délce cca 520 m, šířce 15 m, s výměrou 8207 m².

Biokoridor LK2 – Na černém

- Založení biokoridoru na parcelách KN 1464 a 1465 v k. ú. Libořice (LV10001), nad roklí severně od vesnice, v délce cca 350 m, šířce 15 m, s výměrou 4541 m². Část biokoridoru je v ochranném pásmu elektrického vedení.

Větrolam TEO1

- Založení větrolamu v severní části k. ú. Železná u Libořic podél silnice III/22721 Libořice – Milčeves, na parcelách KN 1126 a 1166 v k. ú. Železná u Libořic (LV 10002). Větrolam je rozdělen polní cestou na dvě části v délce 167 m a 493 m, šíře pozemku je 7 m, výměra 6635 m². Je navržen jako poloprodouvavý větrolam a bude plnit funkci protierozní, krajínotvornou, ÚSES a doprovodné zeleně.

3. Členění stavby v PD

- D.1. Libořice biokoridor LK1 (KN 1672)
- D.2. Železná biokoridor LK1 (KN 1251)
- D.3. Libořice biokoridor LK2 (KN 1464 a 1465)
- D.4. Železná větrolam TEO1 (KN 1126 a 1166)

4. Seznam vstupních podkladů

- zadávací dokumentace zadavatele
- komplexní pozemková úprava v k.ú. Železná a Libořice
- kontrolní den a terénní průzkum
- vyjádření správců sítí

PRAHA, ZÁŘÍ 2022